

Latitude 5580

Quick Start Guide

Priručnik za brzi početak

Gyors üzembe helyezési útmutató

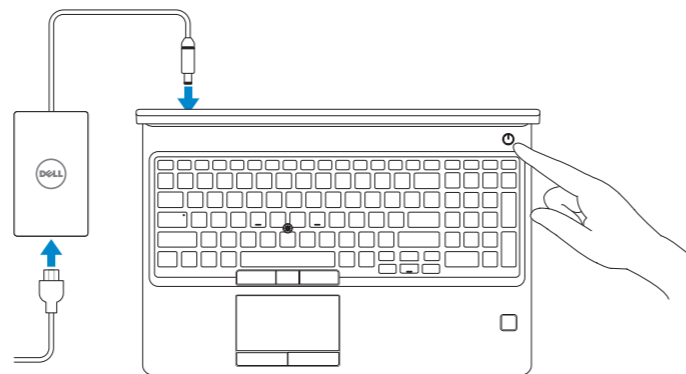
Краткое руководство по началу работы

Vodič za brz početak



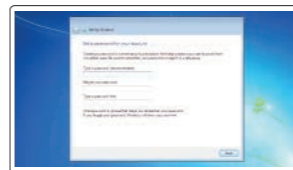
1 Connect the power adapter and press the power button

Priključite adapter za napajanje i pritisnite gumb za uključivanje/isključivanje
Csatlakoztassa a tápadaptert és nyomja meg a bekapcsológombot
Подключите адаптер питания и нажмите кнопку питания
Povežite adapter za napajanje i pritisnite dugme za napajanje



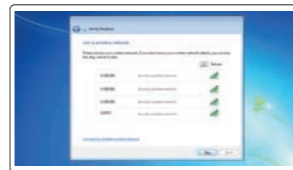
2 Finish Windows 7 setup

Dovrшите postavljanje sustava Windows 7 | Fejezzé be a Windows 7 telepítését
Завершите настройку Windows 7 | Dovrшите podešavanje Windowsa 7



Set a password for Windows

Postavite lozinku za Windows
Adjön meg jelszót a Windows-hoz
Установите пароль для Windows
Podesite lozinku za Windows



Connect to your network

Spojite se na mrežu
Csatlakoztassa a hálózathoz
Подключитесь к сети
Povežite se na mrežu

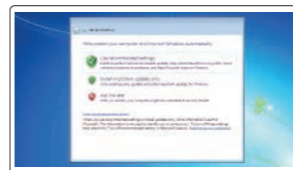
NOTE: If you are connecting to a secured wireless network, enter the password for the wireless network access when prompted.

NAPOMENA: ako se povežete sa zaštićenom bežičnom mrežom, unesite zaporku za pristup bežičnoj mreži kada se to zatraži.

MEGJEGYZÉS: Ha biztonságos vezeték nélküli hálózatra csatlakozik, amikor a rendszer kéri, adjon meg a vezeték nélküli hozzáféréshez szükséges jelszót.

ПРИМЕЧАНИЕ. Если вы подключаетесь к защищенной беспроводной сети, введите пароль доступа к беспроводной сети при появлении соответствующего запроса.

NAPOMENA: Ako se povežete na bezbednu bežičnu mrežu, unesite lozinku za pristup bežičnoj mreži kada se to od vas zatraži.



Protect your computer

Zaštite svoje računalo
Védje számítógépét
Защитите свой компьютер
Zaštite računar

Product support and manuals

Podrška i priručnici za proizvod
Terméktámogatás és kézikönyvek
Поддержка и руководства по продукту
Podrška i uputstva za proizvod

Dell.com/support
Dell.com/support/manuals
Dell.com/support/windows

Contact Dell

Kontaktirajte Dell | Kapcsolatfelvétel a Dell-lel
Связаться с Dell | Kontaktirajte Dell

Dell.com/contactdell

Regulatory and safety

Propisi i sigurnost | Előírások és biztonság | Нормативные требования и безопасность | Propisi i bezbednost

Dell.com/regulatory_compliance

Regulatory model

Regulatóri model | Előírásoknak való megfelelési modell
Нормативная модель | Model propisa

P60F

Regulatory type

Regulátora vrsta | Előírásoknak való megfelelés típusa
Нормативный тип | Tip propisa

P60F001

Computer model

Model računala | Számítógépmoell
Modelь компьютера | Model računara

Latitude 15-5580



02JYGWA00

© 2017 Dell Inc. or its subsidiaries.

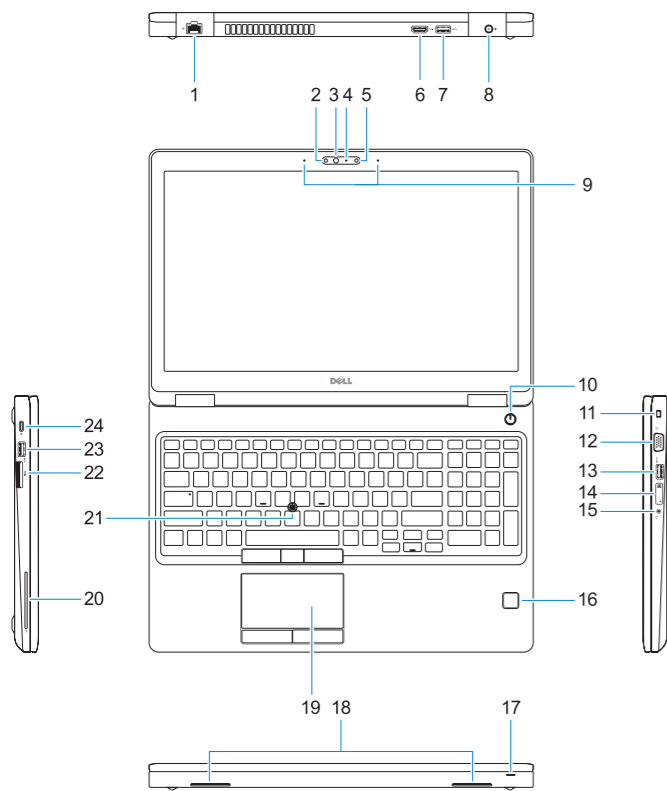
© 2017 Microsoft Corporation.



2017-03

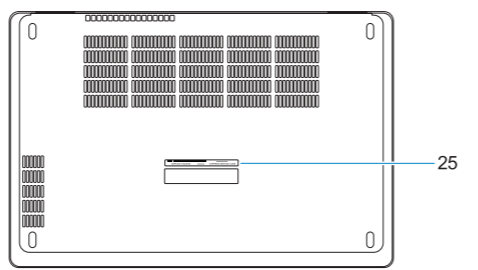
Features

Značajke | Jellemzők | Функции | Funkcije



- 1. Network port
- 2. Infrared (IR) camera (optional)
- 3. Infrared emitter (optional)
- 4. Camera status light (optional)
- 5. Camera (optional)
- 6. HDMI port
- 7. USB 3.0 port
- 8. Power connector port
- 9. Dual array microphones
- 10. Power button
- 11. Noble Wedge lock slot
- 12. VGA port
- 13. USB 3.0 port with PowerShare
- 14. uSIM card slot (optional)
- 15. Headset/Microphone port
- 16. Touch Fingerprint reader (optional)
- 17. Battery charge status light
- 18. Speakers
- 19. Touchpad
- 20. Smart card reader (optional)
- 21. Pointstick (optional)
- 22. SD Card reader
- 23. USB 3.0 port
- 24. DisplayPort over Type-C connector/ optional Thunderbolt™ 3
- 25. Service tag label

- 1. Ulaz za priključak mreže
- 2. Infracrvena (IC) kamera (opcionalno)
- 3. Infracrveni predajnik (opcionalno)
- 4. Svjetlo statusa kamere (opcionalno)
- 5. Kamera (opcija)
- 6. HDMI ulaz
- 7. Ulaz za USB 3,0
- 8. Ulaz priključka napajanja
- 9. Dvostruki mikrofoni
- 10. Gumb za uključivanje/isključivanje
- 11. Utor za bravu Noble Wedge
- 12. VGA ulaz
- 13. USB 3.0 priključak s PowerShare
- 14. Utor za uSIM karticu (opcija)
- 15. Ulaz za slušalice/mikrofon



- 16. Dodirni čitač otisaka prstiju (opcija)
- 17. Svjetlo stanja napunjenosti baterije
- 18. Zvučnici
- 19. Podloga osjetljiva na dodir
- 20. Čitač pametne kartice (opcija)
- 21. Pomoćni pokazivački uređaj (opcija)
- 22. Čitač SD kartice
- 23. Ulaz za USB 3,0
- 24. DisplayPort putem priključka vrste C / opcionalni Thunderbolt™ 3
- 25. Naljepnica servisne oznake

- 1. Hálózati port
- 2. Infravörös kamera (opcionális)
- 3. Infravörös jeladó (opcionális)
- 4. Kamera állapotjelző fénye (opcionális)
- 5. Kamera (opcionális)
- 6. HDMI-Port
- 7. USB 3.0-port
- 8. Tápcsatlakozóport
- 9. Kettős tömbmikrofonok
- 10. Bekapcsológomb
- 11. Noble Wedge zárnyílás
- 12. VGA-port
- 13. USB 3.0-port PowerShare-funkcióval
- 14. uSIM kártyafoglalat (opcionális)
- 15. Headset-/mikrofoncsatlakozó

- 16. Érintéssel használható ujjlenyomat-olvasó (opcionális)
- 17. Akkumulátortöltés állapotjelző lámpája
- 18. Hangszórók
- 19. Érintőpad
- 20. SmartCard olvasó (opcionális)
- 21. Pöccökegér (opcionális)
- 22. SD kártyaolvasó
- 23. USB 3.0-port
- 24. DisplayPort Type-C csatlakozón keresztül/opcionális Thunderbolt™ 3
- 25. Szervizcímke

- 1. Сетевой порт
- 2. Инфракрасная (ИК) камера (дополнительно)
- 3. Инфракрасный излучатель (дополнительно)
- 4. Индикатор состояния камеры (дополнительный)
- 5. Камера (заказывается дополнительно)
- 6. Порт HDMI
- 7. Порт USB 3.0
- 8. Порт разъема питания
- 9. Двухнаправленные микрофоны
- 10. Кнопка питания
- 11. Слот для клинового замка Nobel
- 12. Порт VGA
- 13. Разъем USB 3.0 с функцией PowerShare

- 1. Mrežni port
- 2. Infracrvena kamera (opcija)
- 3. Infracrveni odašiljač (opcija)
- 4. Svetlo za status kamere (opcija)
- 5. Kamera (opcija)
- 6. HDMI port
- 7. USB 3.0 port
- 8. Port konektora za napajanje
- 9. Dvosmerni mikrofoni
- 10. Dugme za napajanje
- 11. Nobel Wedge slot za zaključavanje
- 12. VGA port
- 13. USB 3.0 port sa PowerShare
- 14. Slot za uSIM karticu (opcija)
- 15. Port za slušalice/mikrofon

- 14. Слот для карты micro-SIM (дополнительно)
- 15. Порт для гарнитуры или микрофона
- 16. Сенсорный считыватель отпечатков пальцев (дополнительно)
- 17. Индикатор заряда аккумулятора
- 18. Динамики
- 19. Сенсорная панель
- 20. Устройство считывания смарт-карт (дополнительно)
- 21. Миниатюрный джойстик (дополнительно)
- 22. устройство чтения карт SD
- 23. Порт USB 3.0
- 24. Порт DisplayPort через разъем Type-C или порт Thunderbolt™ 3 (дополнительно)
- 25. Метка обслуживания

- 16. Čitač otiska prsta (opcija)
- 17. Svetlo za status punjenja baterije
- 18. Zvučnici
- 19. Tabla osjetljiva na dodir
- 20. Čitač smart kartica (opcija)
- 21. Pomoćni uređaj za kontrolu kursora (opcija)
- 22. Čitač SD kartice
- 23. USB 3.0 port
- 24. DisplayPort za konektor tipa C/ opcija za Thunderbolt™ 3
- 25. Naljepnica sa servisnom oznakom